

HILFESTELLUNG FÜR BIKECONTROL ANMELDEPROZESS

Schritt 1 - Infos zur Anmeldung

Geben Sie in diesem Schritt Ihre persönlichen Daten ein. Die Felder Vorname, Nachname, E-Mail und Telefonnummer sind Pflichtfelder. Sie müssen alle Felder ausfüllen, um mit dem nächsten Schritt fortzufahren.

Schritt 2 - Infos zur Schule

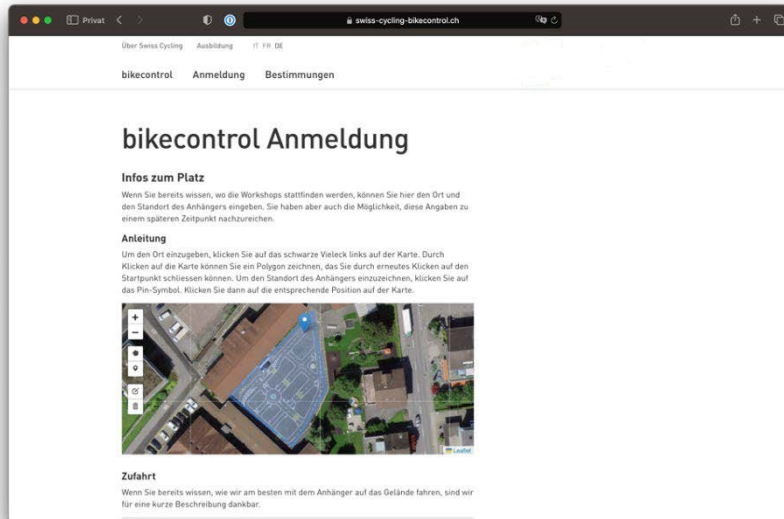
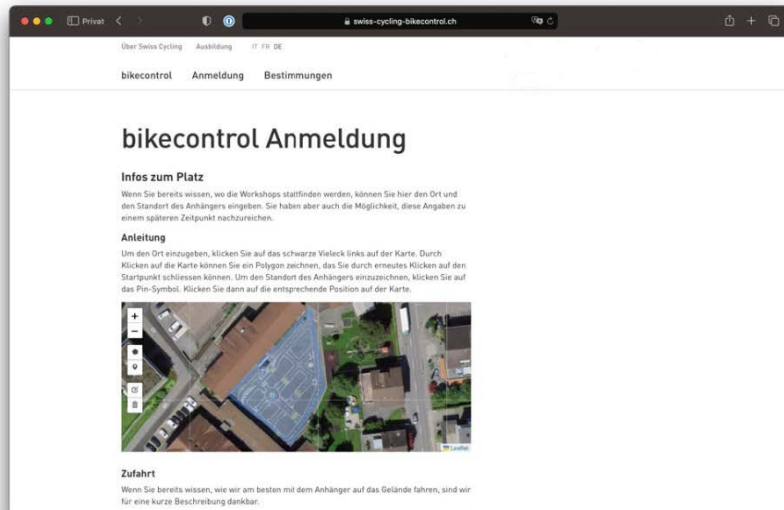
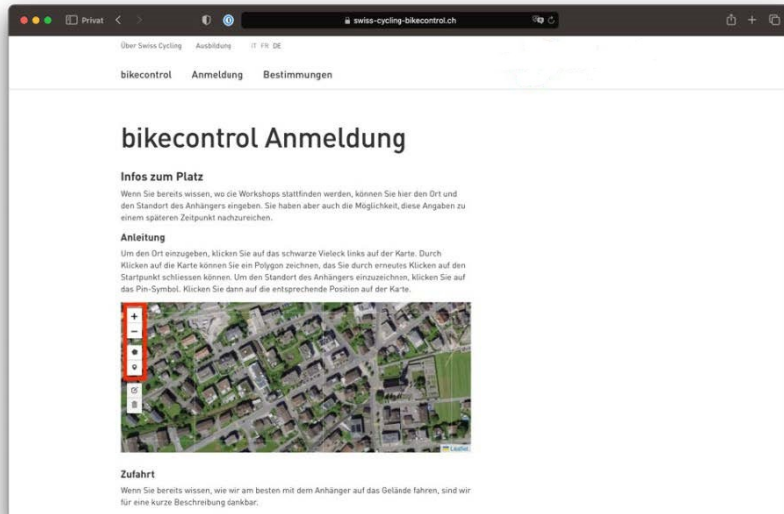
Fügen Sie in diesem Schritt die Adresse der Schule ein. Geben Sie in diesem Schritt die Informationen zur Schule ein. Die Postleitzahl und der Ort sind entscheidend für die Zuordnung zum entsprechenden Hub. Wenn Sie eine Postleitzahl und einen Ort eingegeben haben, sollten Sie sehen, welcher Hub für Ihre Region zuständig ist. Sie müssen alle Felder ausfüllen, um zum nächsten Schritt zu gelangen.

Schritt 3 – Infos zu bikecontrol

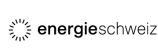
Lesen Sie die Bestimmungen aufmerksam durch und akzeptieren Sie die entsprechenden Punkte. Der erste und der dritte bzw. vierte Punkt sind Pflichtfelder, bevor Sie diese Punkte nicht akzeptiert haben, können Sie nicht mit dem nächsten Schritt fortfahren.

Schritt 4 – Infos zum Platz

In diesem Schritt geht es um den Ort, an dem die bikecontrol Workshops stattfinden. Sie sollten Ihre Schule auf der Karte sehen. Benutzen Sie das Plus oder Minus auf der linken Seite (im Bild rot markiert) und die Maus, um den gewünschten Ort in die Mitte der Karte zu bringen. Klicken Sie anschliessend auf das Fünfeck (im Bild rot markiert) um ein Polygon um den Platz zu zeichnen. Mit jedem Klick auf die Karte wird ein neuer Eckpunkt des Polygons erstellt, zum Schluss können Sie auf den Startpunkt klicken um das Polygon zu schliessen. Durch Klicken auf das Pin-Symbol (im Bild rot markiert) können Sie den Standort des Anhängers auf der Karte markieren.



FÖRDERPARTNER



Schritt 5 - Anzahl Workshops

In diesem Schritt müssen Sie zuerst die Unterrichtssprache für die Workshops auswählen. Dann geben Sie die Anzahl der Workshops ein, die Sie buchen möchten. Geben Sie zu jedem Workshop detaillierte Informationen an. Pro Klasse werden Sie wahrscheinlich zwei Workshops buchen müssen, da maximal 14 Schülerinnen und Schüler an einem Workshop teilnehmen können.

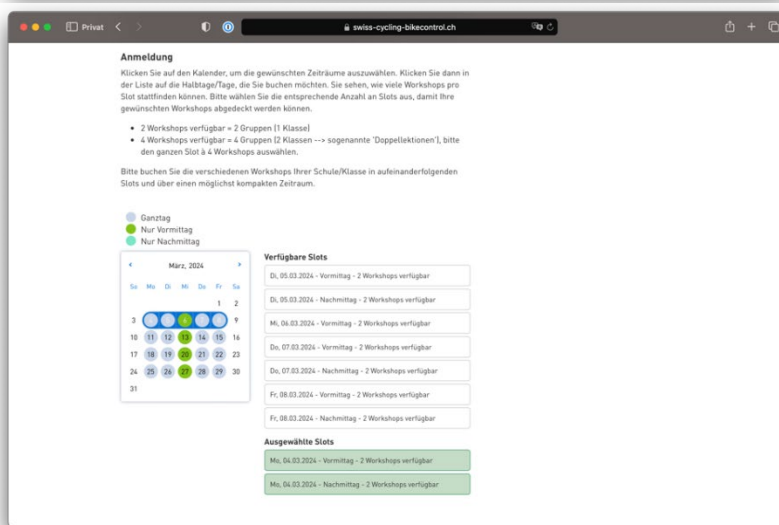
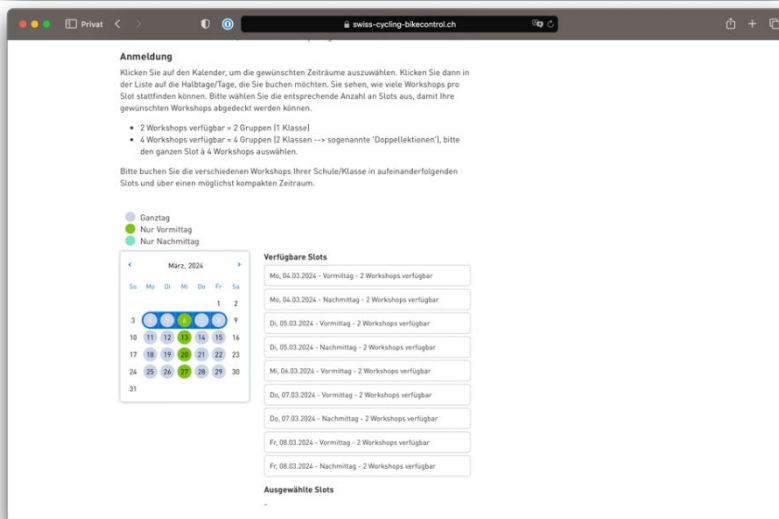
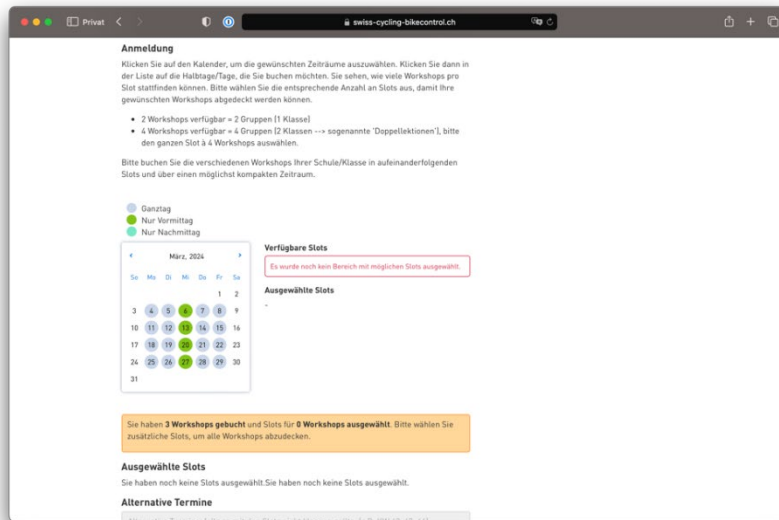
Schritt 6 – Mögliche Slots auswählen

In diesem Schritt können Sie aus den verfügbaren Zeitfenstern die für Sie passenden Termine auswählen. Klicken Sie sich im Kalender von Monat zu Monat, die rund markierten Termine sind verfügbar. Blau bedeutet ganztägig verfügbar, grün nur vormittags und türkis nur nachmittags.

Wenn Sie einen Zeitraum gefunden haben, der Ihnen zusagt, müssen Sie diesen Zeitraum zunächst im Kalender auswählen. Klicken Sie dazu auf ein Startdatum und anschließend auf ein Enddatum - dadurch wird dieser Bereich ausgewählt und Sie sehen in der rechten Spalte alle verfügbaren Halbtage für diesen Bereich.

In der rechten Spalte können Sie diese Termine auswählen, indem Sie auf die entsprechenden Zeitfenster klicken. Achten Sie darauf, dass Sie möglichst aufeinanderfolgende Tage und wenn möglich Vormittag und Nachmittag wählen.

Die bereits ausgewählten Termine werden nun in grün angezeigt, wenn Sie einen Termin wieder abwählen möchten, können Sie erneut auf das Terminfeld klicken.



FÖRDERPARTNER



Schritt 7 - Zeitfenster für Workshops

Wenn Sie bereits wissen, wann welcher Workshop stattfinden soll, können Sie in diesem Schritt die Zeiten den einzelnen Workshops zuordnen. Wenn Sie dies zu diesem Zeitpunkt noch nicht wissen, können Sie dies zu einem späteren Zeitpunkt nachholen oder der Hub ermittelt die Zuordnung automatisch.

Schritt 8 – Bestätigung der Informationen

Hier sehen Sie noch einmal Ihre Anmeldung, überprüfen Sie diese genau und gehen Sie noch einmal «zurück» um eventuelle Änderungen vorzunehmen. Wenn alle Angaben korrekt sind, klicken Sie auf «weiter».

Schritt 9 – Finanzielle Unterstützung von bikecontrol

Wählen Sie hier bitte die gewünschte Option.

Schritt 10 – Anmeldung speichern

Klicken Sie auf «speichern», um die Anmeldung abzuschließen und zu speichern. Sollte es zu Terminkonflikten kommen, erhalten Sie eine Fehlermeldung. In diesem Fall gehen Sie bitte zurück und wählen Sie andere bzw. zusätzliche Termine aus. Nach dem Speichern erhalten Sie eine Bestätigung per E-Mail, bitte schauen Sie ggf. auch in Ihrem Spam-Ordner nach.