

AIDE POUR LE PROCESSUS D'INSCRIPTION BIKECONTROL

Étape 1 - Informations sur l'inscription

Dans cette étape, saisissez vos données personnelles. Les champs « Prénom », « Nom », « E-mail » et « Numéro de téléphone » sont obligatoires. Vous devez remplir tous les champs pour pouvoir passer à l'étape suivante.

Étape 2 - Informations sur l'école

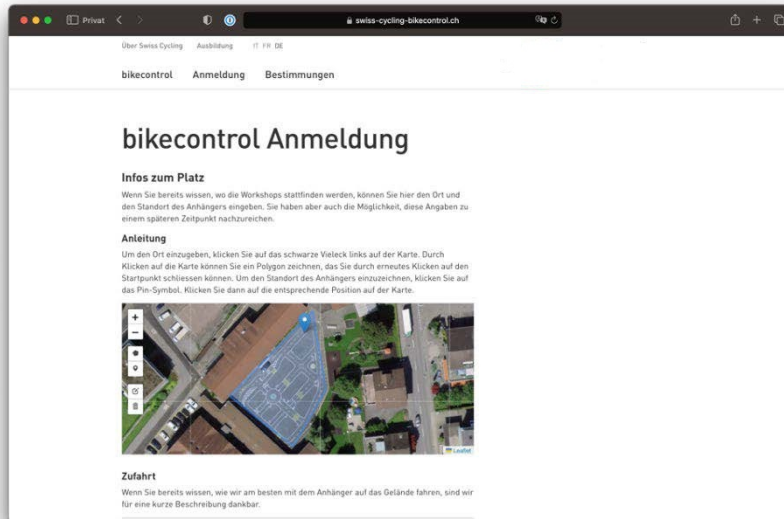
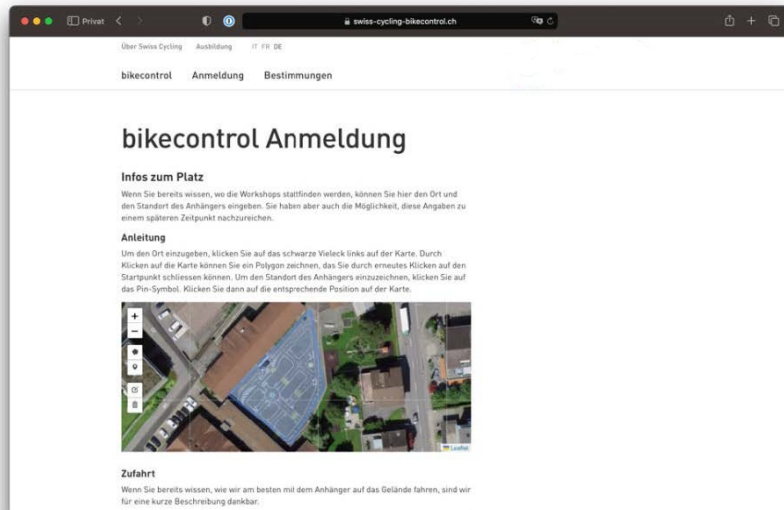
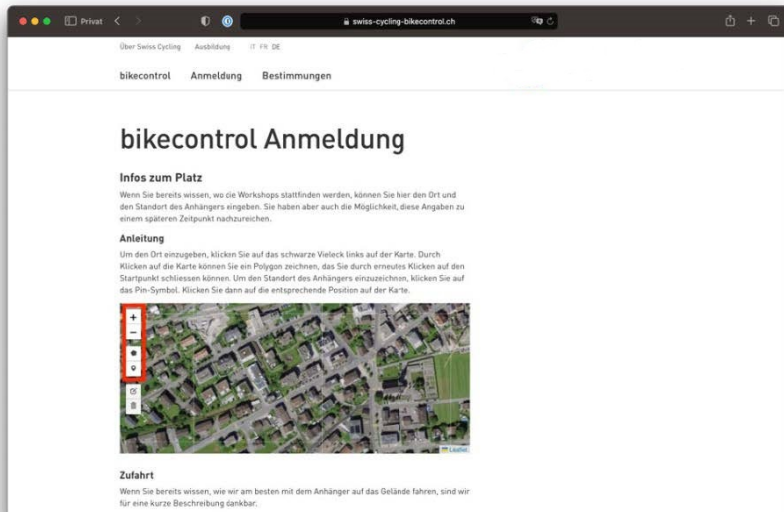
Insérez l'adresse de l'école dans cette étape. Indiquez dans cette étape les informations relatives à l'école. Le code postal et la localité sont déterminants pour l'attribution du hub correspondant. Si vous avez saisi un code postal et une localité, vous devriez voir quel hub est responsable de votre région. Vous devez remplir tous les champs pour passer à l'étape suivante.

Étape 3 - Informations sur bikecontrol

Lisez attentivement les dispositions et acceptez les points correspondants. Le premier, le troisième et le quatrième point sont des champs obligatoires. Tant que vous n'aurez pas accepté ces points, vous ne pourrez pas passer à l'étape suivante.

Étape 4 - Informations sur la place

Cette étape concerne le lieu où se déroulent les ateliers « bikecontrol ». Vous devriez voir votre école sur la carte. Utilisez le plus ou le moins sur la gauche (marqué en rouge sur l'image) et la souris pour placer le lieu souhaité au centre de la carte. Cliquez ensuite sur le pentagone (marqué en rouge sur l'image) pour dessiner un polygone autour du lieu. A chaque clic sur la carte, un nouveau point d'angle du polygone est créé. Pour finir, vous pouvez cliquer sur le point de départ pour fermer le polygone. En cliquant sur l'icône « pin » (en rouge sur l'image), vous pouvez marquer l'emplacement de la remorque sur la carte.



Étape 5 - Nombre d'ateliers

Dans cette étape, vous devez d'abord choisir la langue d'enseignement pour les ateliers. Ensuite, indiquez le nombre d'ateliers que vous souhaitez réserver. Veuillez nous donner des informations détaillées sur chaque atelier. Vous devrez probablement réserver deux ateliers par classe, car 14 élèves au maximum peuvent participer à un atelier.

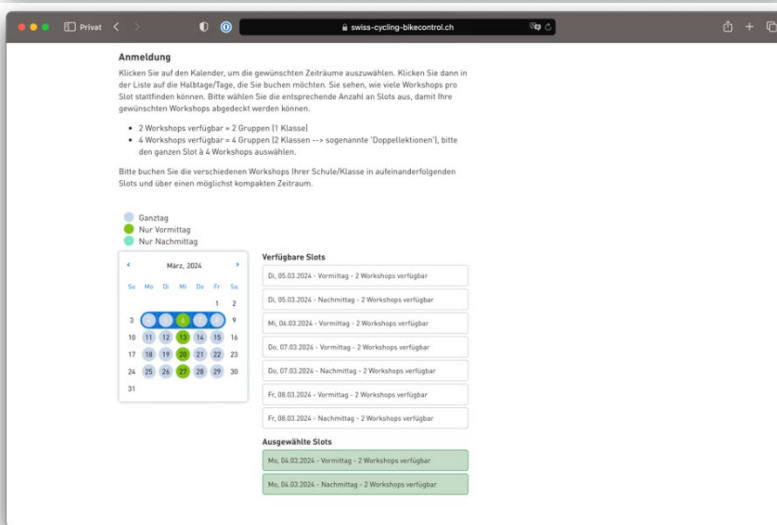
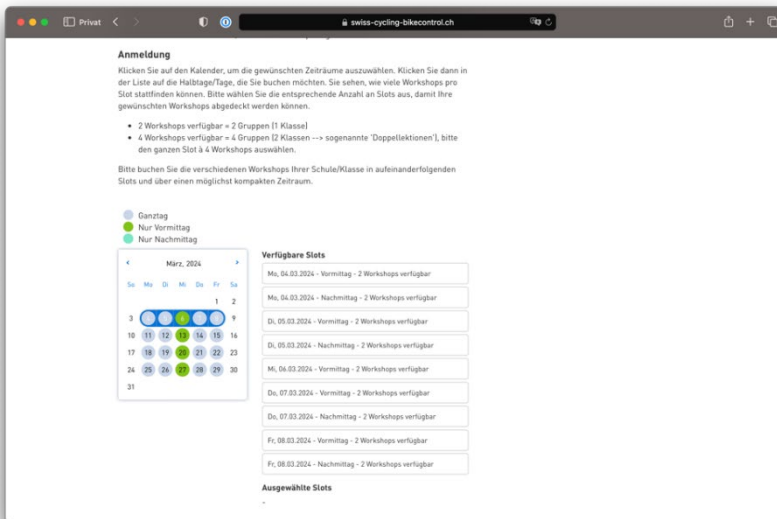
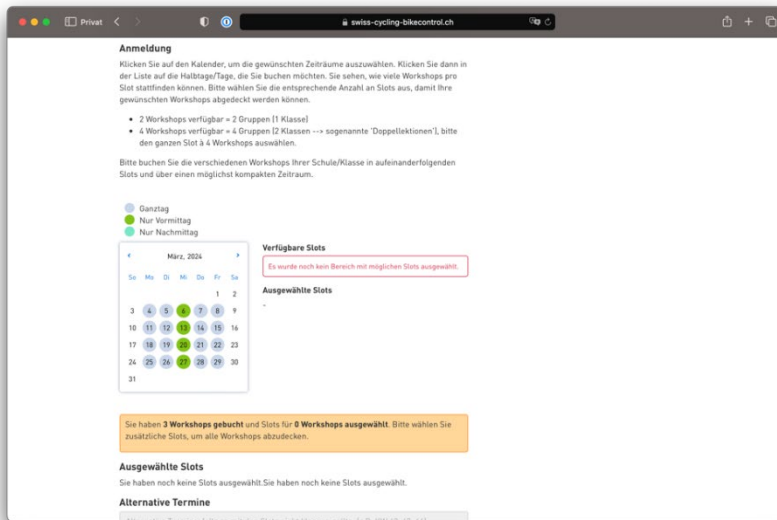
Étape 6 - Sélectionner les créneaux possibles

Dans cette étape, vous pouvez sélectionner les dates qui vous conviennent parmi les créneaux horaires disponibles. Cliquez dans le calendrier de mois en mois, les rendez-vous marqués en rond sont disponibles. Le bleu signifie disponible toute la journée, le vert seulement le matin et le turquoise seulement l'après-midi.

Lorsque vous avez trouvé une période qui vous convient, vous devez d'abord la sélectionner dans le calendrier. Pour ce faire, cliquez sur une date de début, puis sur une date de fin - cela permet de sélectionner cette plage et de voir dans la colonne de droite toutes les demi-journées disponibles pour cette plage horaire.

Dans la colonne de droite, vous pouvez sélectionner ces dates en cliquant sur les plages horaires correspondantes. Veillez à choisir si possible des jours consécutifs et si possible le matin et l'après-midi.

Les dates déjà sélectionnées sont maintenant affichées en vert. Si vous souhaitez désélectionner une date, vous pouvez cliquer à nouveau sur le champ de date.



Étape 7 - Créneaux horaires pour les ateliers

Si vous savez déjà quand tel ou tel atelier doit avoir lieu, vous pouvez à cette étape attribuer les heures aux différents ateliers. Si vous ne le savez pas encore à ce moment-là, vous pouvez le faire ultérieurement ou le hub déterminera automatiquement l'affectation.

Étape 8 - Confirmation des informations

Ici, vous voyez encore une fois votre inscription, vérifiez bien et retournez encore une fois « en arrière » pour faire d'éventuelles modifications. Si toutes les données sont correctes, cliquez sur « continuer ».

Étape 9 - Soutien financier de bikecontrol

Veillez sélectionner ici l'option souhaitée.

Étape 10 - Enregistrer l'inscription

Cliquez sur « enregistrer » pour terminer l'inscription et la sauvegarder. Si des conflits de dates surviennent, vous recevrez un message d'erreur. Dans ce cas, veuillez revenir en arrière et choisir d'autres dates ou des dates supplémentaires. Après l'enregistrement, vous recevrez une confirmation par e-mail, veuillez également vérifier votre dossier spam le cas échéant.